



6,5 % Green Bond 2020/2025

Greencells GmbH: EPC- und O&M-Dienstleister für Utility-Scale-Solarkraftwerke

Investment Highlights

Etablierter und wachstumsstarker EPC-Spezialist

- Starker Track-Record mit 2,1 GWp installierter Leistung
- Gesicherte Pipeline von 1,8 GWp
- Kunden: u. a. Blue Elephant (D), KGAL (D), Chint Electric (CN), Total (F), Next Energy Capital (UK)

Gereifter Solarmarkt mit glänzenden Wachstumsprognosen

- Wettbewerbsfähige Stromgestehungskosten (2010 bis 2019: -82 %)
- 2022 könnte 1-Terrawatt-Grenze überschritten werden
- Megatrends wie Energiewende, E-Mobilität, Digitalisierung der Energiewirtschaft

Sicherheit und Wachstum durch Wertschöpfung aus einer Hand

- Abdeckung der gesamten Wertschöpfungskette
- Integriertes Geschäftsmodell: 100 % der Entwicklungsprojekte der Schwestergesellschaft gehen in Form fester EPC- und O&M-Verträge an Emittentin über.

Risikoaverse Mittelverwendung in Spätphasen-Projektentwicklung

- Erwerb fast baureifer Projektrechte
- Ausbau der Projektentwicklung der Schwestergesellschaft
- Fokus auf OECD-Ländern mit Investment-Grade und EU-Märkten

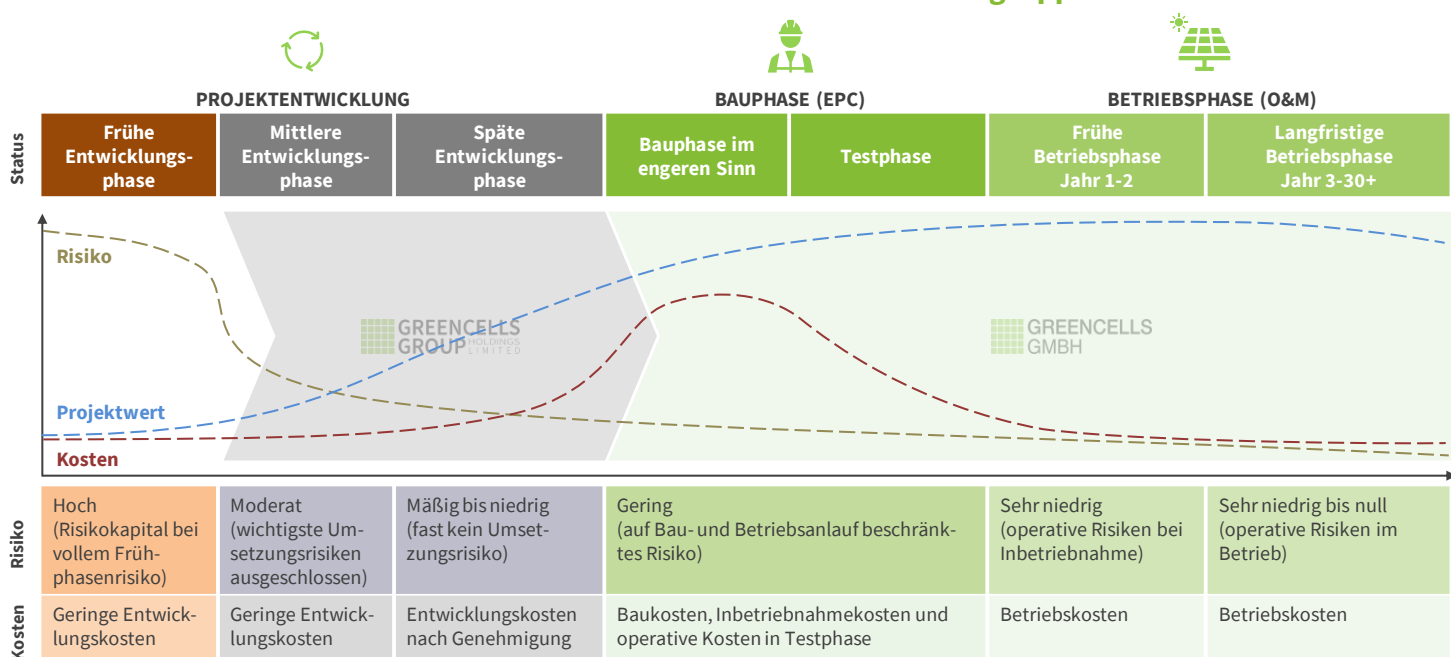
Bankable

- Freiraum bei Projektrealisierung und Exit-Zeitpunkt durch
- hohes eigenes Finanzierungspotenzial und
- vorhandene Bürgschaftslinien

Besicherung des Green Bonds

- Sicherheiten-Basket mit Netto-Sicherheitenwert von 34,5 Mio. Euro ggü. Zins und Tilgung von 33,125 Mio. Euro
- Abtretung von EPC-Erlösen mit Vertragswert von mind. 10 Mio. Euro

Geschäftsmodell der Greencells-Gesamtgruppe

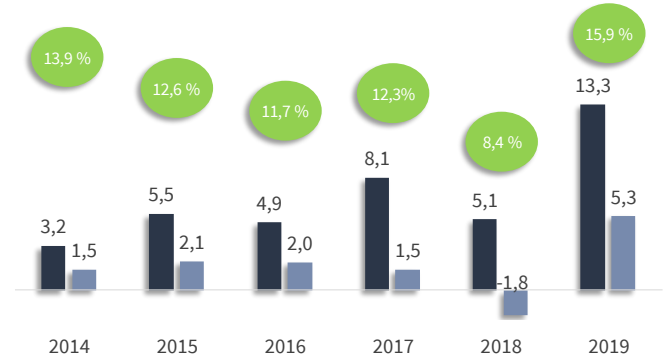
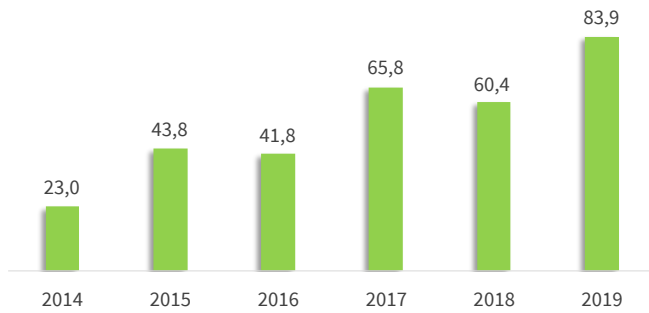


Die Projektentwicklung ab Phasen ohne wesentliche Umsetzungsrisiken soll durch Anleihemittel – in Ergänzung zu Eigenmitteln – deutlich ausgebaut werden. Zusätzlich sollen Projekte von der mittleren Entwicklungsphase bis zur frühen Betriebsphase gehalten werden, um durch entsprechende Ertragsnachweise einen höheren Projektwert zu generieren.

Historische Kennzahlen der Greencells GmbH (Einzelabschluss)

■ Umsatz inkl. Bestandsveränderungen (Mio. Euro)

■ Rohertrag (Mio. Euro) ■ EBIT (Mio. Euro)
■ Rohertragsmarge (bezogen auf Umsatz inkl. Bestandsveränderungen)



- 2014 bis 2019: durchschnittliche Rohertragsmarge (bezogen auf Umsatz inkl. Bestandsveränderungen) von 12,5 % (marktüblich: 10 %)
- 2018: Projektverschiebungen bis 2019, da Kunden teilweise das Ende des Preisverfalls bei PV-Modulen (bis zu 37 %) abwarteten. Chinesische Anbieter hatten den internationalen Wettbewerb aufgrund der landeseigenen Reduzierung des PV-Ausbaus verschärft.

Eckdaten des Greencells Green Bonds

Emittentin	Greencells GmbH
Finanzierungsinstrument	Grüne Inhaberschuldverschreibung (ISIN: DE000A289YQ5)
Volumen / Zinssatz	Bis zu 25 Mio. Euro / 6,5 % p.a.
Auszahlung / Rückzahlung	Jeweils 100 %
Valuta / Handelsaufnahme	Voraussichtlich 9. Dezember 2020
Laufzeit / Fälligkeit	5 Jahre / voraussichtlich 9. Dezember 2025
Zinszahlungstermine	Halbjährlich, nachträglich
Kündigungsrechte und Covenants	Kontrollwechsel, Drittverzug, Ausschüttungsbegrenzung, Transparenzverpflichtung, sicherheitenbezogene Covenants
Status	Besichert, nicht nachrangig
Besicherung	<ul style="list-style-type: none"> • Verpfändung von Anteilen an Solar-Projektgesellschaften mit gutachterlich bestätigtem Netto-Sicherheitenwert von 34,5 Mio. Euro • Abtretung von EPC-Erlösen mit einem Vertragswert von mind. 10 Mio. Euro <p>Daneben Kreditlinie der Schwestergesellschaft zugunsten der Emittentin über bis zu 33,125 Mio. Euro bis zum 31. Dezember 2025</p>
Treuhänder	Schultze & Braun Vermögensverwaltungs- und Treuhandgesellschaft mbH
Angebotsfrist	16. November bis 7. Dezember 2020 (12 Uhr MEZ)
Listing	Wertpapierbörse Frankfurt – Freiverkehr (Quotation Board)

Management-Team



Andreas Hoffmann
Chief Executive Officer

- Gründer und geschäftsführender Gesellschafter
- Entwickelte maßgeblich die Unternehmensstrategie hin zu einem der ersten EPC-Unternehmen der 2. Generation
- Entrepreneur und Gründer mit Aktivitäten in Erneuerbaren Energien, Kommunikation, Event- und Freizeitindustrie



Cyrill Reidelstürz
Chief Financial Officer

- Seit Juni 2016 bei Greencells
- Zuvor leitende Position im Finanzwesen bei der Hoffmann-Gruppe mit einem Umsatz von mehr als 1 Mrd. Euro
- Senior Financial Controller und Projektmanager bei Metro Properties, dem Immobilienzweig der Metro Group
- Wirtschaftsprüfer bei PwC



Dr. Peter Vest
Chief Strategy Officer

- Seit Juli 2020 bei Greencells
- Experte im Energie-Sektor mit mehr als 20 Jahren Erfahrung auf Vorstandsebene
- Zuvor geschäftsführender Gesellschafter der WIRCON GmbH
- CEO von Yello Strom
- Bereichsvorstand Marketing, Vertrieb und Geschäftsentwicklung bei EnBW



Derek Huang
Chief Sales Officer

- Seit Februar 2020 bei Greencells
- Über 15 Jahre Berufserfahrung außerhalb Chinas
- CEO von Huawei Sri Lanka und weitere Managementpositionen bei Huawei
- General Manager EMEA bei Sungrow
- Key Account Manager bei ZTE



Patrick Clemens
Chief Operating Officer

- Erstmals 2011 bei Greencells
- Auch Chief Technology Officer
- Diverse Stationen in verantwortlicher Position und im Consulting in der Solarbranche
- 5 Jahre bei Q-Cells, u. a. Manager für eine 600-MWp-Zellenfabrik von Q-Cells in Malaysia, wo er zuvor die F&E für Wafering und Kristallisation leitete

Dieses Dokument der Greencells GmbH („Greencells“), Saarbrücken, dient ausschließlich Informationszwecken und ist streng vertraulich zu behandeln. Es stellt weder ein Angebot zum Verkauf noch eine Aufforderung zum Kauf oder zur Zeichnung von Wertpapieren von Greencells dar, weder in der Bundesrepublik Deutschland noch in anderen Staaten, insbesondere nicht in den Vereinigten Staaten von Amerika (USA), Kanada, Japan, Australien oder Südafrika. Das öffentliche Angebot von Schuldverschreibungen wird ausschließlich auf der Grundlage des von der CSSF gebilligten und an die deutsche Bundesanstalt für Finanzdienstleistungsaufsicht BaFin und die österreichische Finanzmarktaufsichtsbehörde FMA notifizierten Wertpapierprospekts erfolgen. Der Wertpapierprospekt enthält die nach den gesetzlichen Bestimmungen erforderlichen Informationen für Anleger. Der Wertpapierprospekt wird nach der Billigung durch CSSF auf der Internetseite der Gesellschaft (www.greencells.com/ir) und der Börse Luxemburg (www.bourse.lu) kostenfrei zugänglich sein. Die Wertpapiere sind nicht und werden nicht nach den Vorschriften des U.S. Securities Act of 1933 in der jeweils geltenden Fassung („Securities Act“) registriert und dürfen in den Vereinigten Staaten von Amerika nur mit vorheriger Registrierung nach den Vorschriften des Securities Act in derzeit gültiger Fassung oder ohne vorherige Registrierung nur auf Grund einer Ausnahmeregelung verkauft oder zum Kauf angeboten werden. Dieses Dokument richtet sich außerhalb Luxemburgs, Deutschlands und Österreich nur an diejenigen Personen in Mitgliedsländern des EWR und ist ausschließlich für diejenigen Personen in Mitgliedsländern des EWR bestimmt, die „qualifizierte Anleger“ im Sinne des Artikels 2(e) der Prospektverordnung („qualifizierte Anleger“) sind. Außerdem wird dieses Dokument im Vereinigten Königreich nur an diejenigen qualifizierten Anleger verbreitet und ist nur an diejenigen qualifizierten Anleger gerichtet, die (i) über berufliche Erfahrungen in Anlagegeschäften i. S. v. Artikel 19 (Abs. 5) der Financial Services and Markets Act 2000 (Financial Promotion) Order 2005, (die „Verordnung“) verfügen, (ii) vermögende Gesellschaften i. S. v. Artikel 49(2)(a) bis (d) der Verordnung sind, oder (iii) anderen Personen entsprechen, an die das Dokument rechtmäßig übermittelt werden darf (alle diese Personen werden zusammen als „relevante Personen“ bezeichnet). Jede Anlage oder Anlageaktivität im Zusammenhang mit diesem Dokument ist nur zugänglich für und wird nur getätigt mit (i) relevanten Personen im Vereinigten Königreich und (ii) qualifizierten Anlegern in anderen EWR-Mitgliedsländern als dem Vereinigten Königreich. Alle anderen Personen, die dieses Dokument in anderen Mitgliedsländern des EWR als Luxemburg, Deutschland oder Österreich erhalten, sollten sich nicht auf dieses Dokument beziehen oder auf dessen Grundlage handeln.